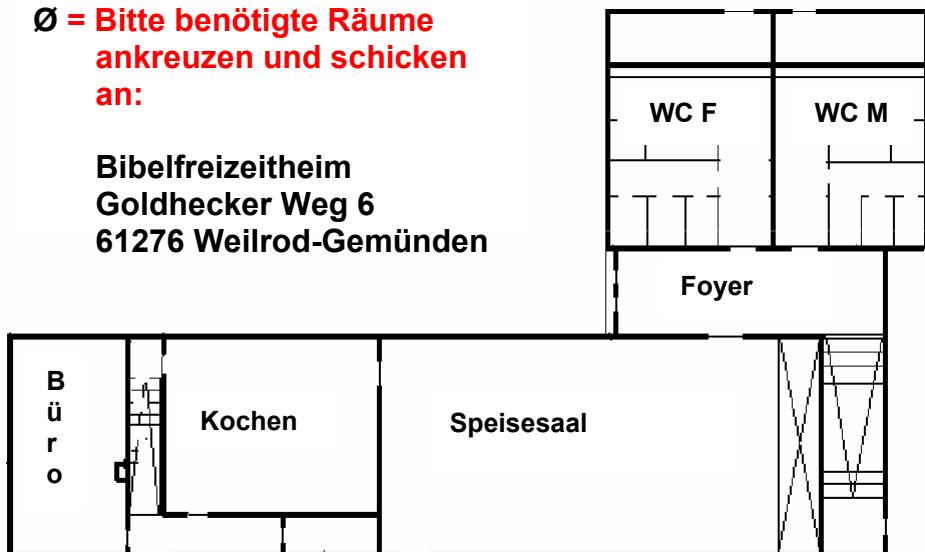


GRUNDRISSE: EG, 1.OG, 2.OG PUTZ- und BELEGUNGSPLANUNG

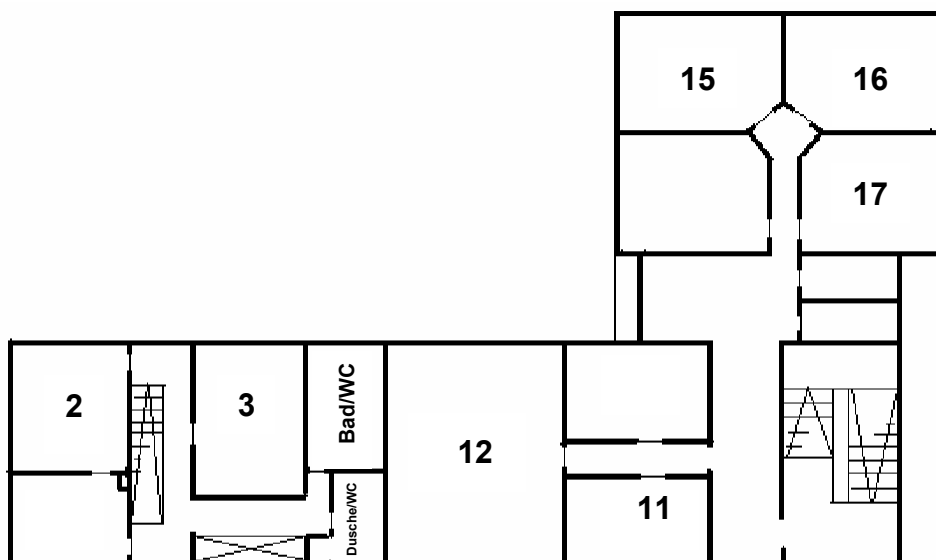
Ø = Bitte benötigte Räume ankreuzen und schicken an:

Bibelfreizeitheim
Goldhecker Weg 6
61276 Weilrod-Gemünden



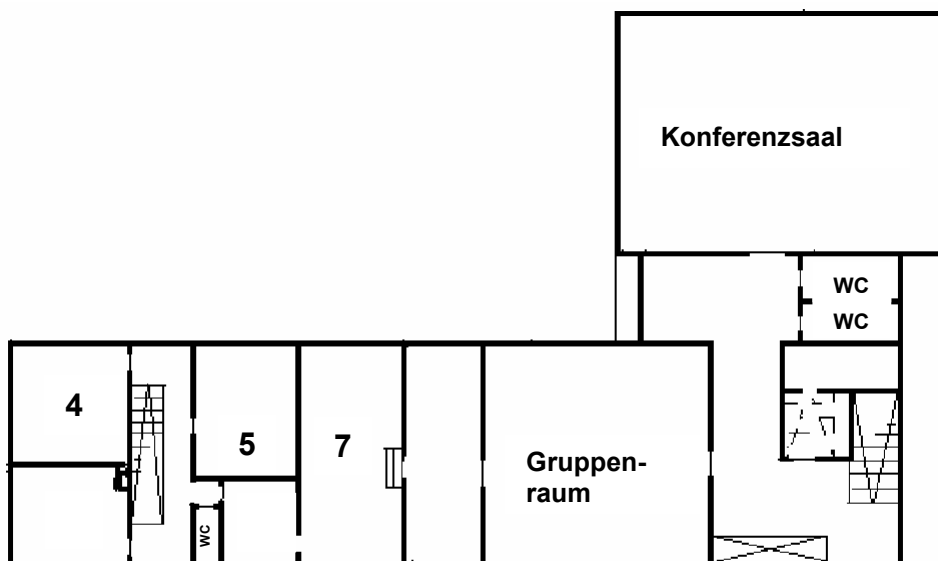
EG

- Büro
- Kochen
- WC
- Speisesaal
- Duschen Frauen
- Duschen Männer
- Abstellraum innen
- Abstellraum außen



1.OG

- Zimmer 2 2 Betten
- Zimmer 3 2 Betten
- Bad/Wäsche
- Dusche / WC
- WC Frauen
- WC Männer
- Zimmer 11 1 Bett
- Zimmer 12 8 Betten
- Zimmer 15 4 Betten
- Zimmer 16 4 Betten
- Zimmer 17 4 Betten



2.OG

- Zimmer 4 1 Bett
- Zimmer 5 2 Betten
- Zimmer 7 2 Betten
- Konferenzsaal
- Gruppenraum
- WC Frauen
- WC Männer

Stand: Juni 2021